

LAR ESPAÑA REAL ESTATE SOCIMI S.A. ADQUIERE UN EDIFICIO DE OFICINAS EN MADRID

- **Lar España continúa su estrategia de inversión con la adquisición de un edificio de oficinas en Madrid por importe de 24,2 millones de euros**

Madrid, 30 de julio de 2014.- Lar España Real Estate SOCIMI S.A. (LRE) ha completado hoy la adquisición a IVG Institutional Funds GMBH, sucursal en España, de un edificio de oficinas en la madrileña calle de Arturo Soria nº 336, por importe de 24,2 millones de euros.

El inmueble cuenta con 8.663 m² de superficie alquilable sobre rasante, distribuidos en 9 plantas, así como con 193 plazas de garaje. Se trata de un edificio cuya construcción gira en torno a un amplio patio interior que confiere una gran luminosidad a las zonas interiores y destaca por el diseño, tamaño y flexibilidad de sus plantas que permiten optimizar el uso del espacio.



Exterior del Edificio

Cuenta con una magnífica ubicación y con excelentes comunicaciones por transporte público (Metro Pinar de Chamartín a 1.000 metros) así como con un fácil y rápido acceso a las autovías M-11, Aeropuerto Internacional Barajas, A-1, A-2, M-30 y M-40- lo que permite que el edificio un espacio idóneo para aquellas compañías que demandan un lugar de trabajo representativo, funcional y perfectamente comunicado.

El inmueble se encuentra actualmente ocupado por compañías de primer nivel, entre otras, Clear Channel, Banco Santander y Segurcaixa Adeslas, implantada en tres plantas del edificio, teniendo una ocupación actual por encima del 80%.

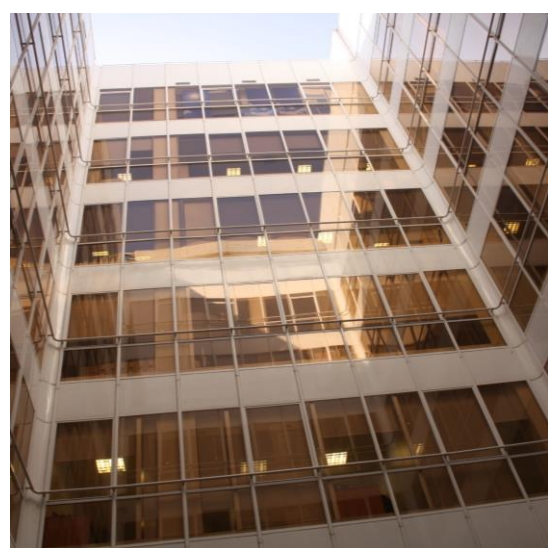
LAR ESPAÑA tiene previsto invertir en la mejora del inmueble para posicionarlo como uno de los referentes de la zona, así como para optimizar la eficiencia energética del mismo.

Según manifiesta D. Arturo Perales, Director de Oficinas; “Con la adquisición de este edificio de oficinas, LAR ESPAÑA materializa el objetivo de inversión en este segmento del mercado inmobiliario.”

Esta nueva adquisición de la SOCIMI gestionada por Grupo Lar se une a la compra de los centros comerciales “Txingudi” en Irún y “Las Huertas” en Palencia el pasado mes de marzo y del edificio comercial ocupado por Media Markt en Villaverde, Madrid. Con ella el importe total invertido por Lar España asciende a 72,7 millones de euros, un 18% del capital captado en la salida a Bolsa. Se trata de una operación *off-market* y desembolsada totalmente con fondos de la compañía.



Fachada del Edificio



Interior del Edificio



NOTA DE PRENSA

SOBRE LAR ESPAÑA REAL ESTATE SOCIMI S.A.

Lar España Real Estate SOCIMI S.A. es una compañía española cotizada en el Mercado Continuo de la Bolsas españolas, constituida SOCIMI "*Sociedad Anónima Cotizada de Inversión en el Mercado Inmobiliario*".

Lar España, que cuenta con un capital inicial de 400 millones de euros, tiene el objetivo de invertir en el sector inmobiliario español, especialmente en el segmento comercial de oficinas y retail.

La compañía está administrada por un Consejo de Administración independiente de gran experiencia, que combina reputados profesionales del sector inmobiliario y financiero tanto españoles como internacionales. La gestión de la España ha sido encomendada en exclusiva a Grupo Lar en virtud de un contrato de gestión de 5 años de duración.

SOBRE GRUPO LAR

Grupo Lar, sociedad gestora de Lar España, es una compañía inmobiliaria diversificada, con presencia internacional y más de 29 años de experiencia en el sector. Sus actividades incluyen la gestión, inversión y promoción de activos inmobiliarios en los segmentos comercial y residencial, operando en 8 países de Europa y América Latina.

Se trata de una empresa que posee un gran conocimiento del mercado español e internacional, muy dinámica y flexible, que ha sabido abordar con éxito los diferentes ciclos económicos, entre otras razones, por su diversificación geográfica y por tipo de activo, y gracias a su amplia experiencia en la gestión, reposicionamiento y promoción de activos.

Asimismo, a lo largo de estos años Grupo Lar ha tenido una exitosa trayectoria en proyectos conjuntos con inversores externos (*joint ventures*). Algunas de esas alianzas incluyen compañías como Axa, Fortress, GE Capital, Grosvenor, Morgan Stanley y Whitehall Funds.



Para más información:

Raquel Capellas, Tel: 91 745 86 00 rcapellas@webershandwick.com

Inmaculada Bejarano, Tel: 91 745 86 00 ibejarano@webershandwick.com